

### POUR TOITURES & PAROIS

#### PERFORMANCES THERMIQUES

##### MESURÉES

- En boîte chaude gardée dynamique par le Laboratoire Génie Civil et Bâtiment, ENTPE/CNRS
- Basées sur l'énergie consommée effective
- Équivalentes à 10 cm d'isolant traditionnel (R éq. = 2.5 m<sup>2</sup>.K/W)

##### RESSENTIES après mise en oeuvre

- Surchauffe limitée **en été** par la réflexion du rayonnement
- Économies d'énergie chauffage **en hiver**
- Courants d'air stoppés, ponts thermiques évités
- Agréable sensation de confort par l'effet de paroi chaude



#### EFFICACITÉ EN FAIBLE ÉPAISSEUR

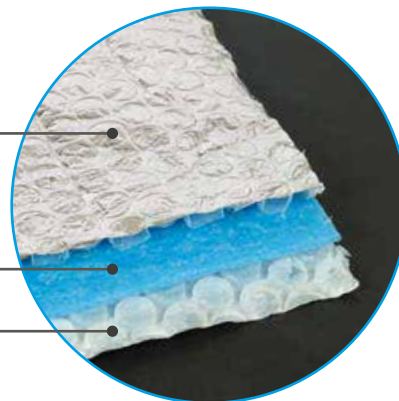
- Conforts thermiques d'été et d'hiver
- Isolant classé au feu
- Totalement étanche à l'air et à l'eau
- Isolant semi rigide
- Grande facilité de pose

Particulièrement adapté pour la rénovation des habitations et des constructions modulaires ou agricoles.

2 films aluminium non oxydable

1 mousse polyéthylène ignifugé

2 films bulles polyéthylène ignifugé



#### COMPOSITION

ATI 150+ est un complexe haut de gamme d'isolation thermique.

- Surface réfléchissante (aluminium à 99%) recouverte d'un vernis protecteur empêchant tout phénomène d'oxydation.
- Le coeur, isolant thermique, obtenu par 2 couches de bulles de polyéthylène et 1 mousse.
- Assemblage réalisé par soudure thermique.






## RECOMMANDATIONS GÉNÉRALES DE MISE EN OEUVRE

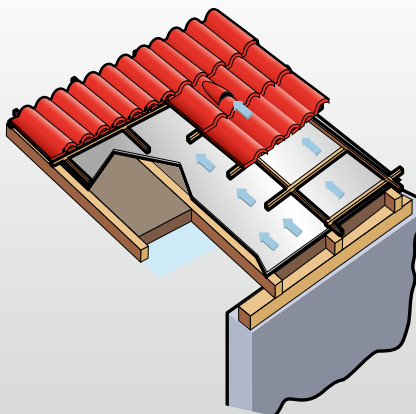
- Pour une isolation optimum, respecter une lame d'air (20 mm mini.) de chaque côté de l'isolant
- Utiliser des agrafes de 20 mm minimum (galva ou inox) ou des clous à tête large
- Ne pas poser près des sources de chaleur (autour d'un conduit de cheminée, à proximité de spots encastrés,...)
- En pose par l'extérieur, respecter la ventilation sous toiture (DTU séries 40) et prenez les précautions nécessaires en cas d'ensoleillement

## CARACTÉRISTIQUES TECHNIQUES

Épaisseur	10 mm ± 3 %	 <p>ÉMISSIONS DANS L'AIR INTÉRIEUR<sup>®</sup> A+</p> <p><small>* Mesurées en 3 axes d'émission de substances volatiles (TVOC) en présence d'un risque de condensation d'humidité par rapport à la norme EN 15251-2:2007. Les résultats sont exprimés en classes A+, A, B, C.</small></p>
Masse surfacique	415 g/m <sup>2</sup>	
Totalement étanche à l'air et à l'eau	W1	
Réaction au feu	B - s1 - d0 (EN 13501-1)	
Conditionnement	20 m x 1,20 m = 24 m <sup>2</sup> ± 3 % - 10 kg	
* L'épaisseur peut varier en fonction des compressions sur le rouleau.		

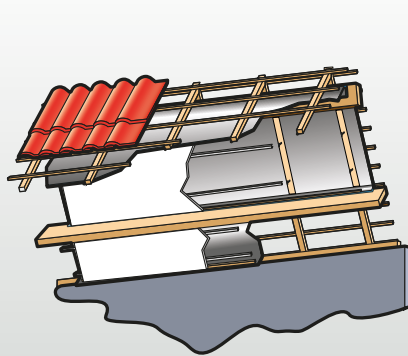


### POSE SUR CHEVRONS avec isolant épais entre chevrons



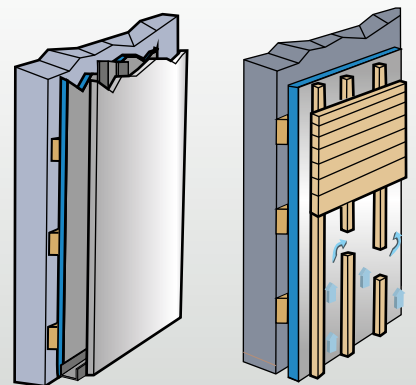
Isolation continue de la toiture, sans pont thermique.  
Confort d'été optimum.

### POSE SOUS CHEVRONS en combles aménagables



Gain de place et pannes apparentes pour préserver volume et surface habitables.

### POSE SUR PAROI INTÉRIEURE OU EXTÉRIEURE



Efficacité thermique en faible épaisseur.